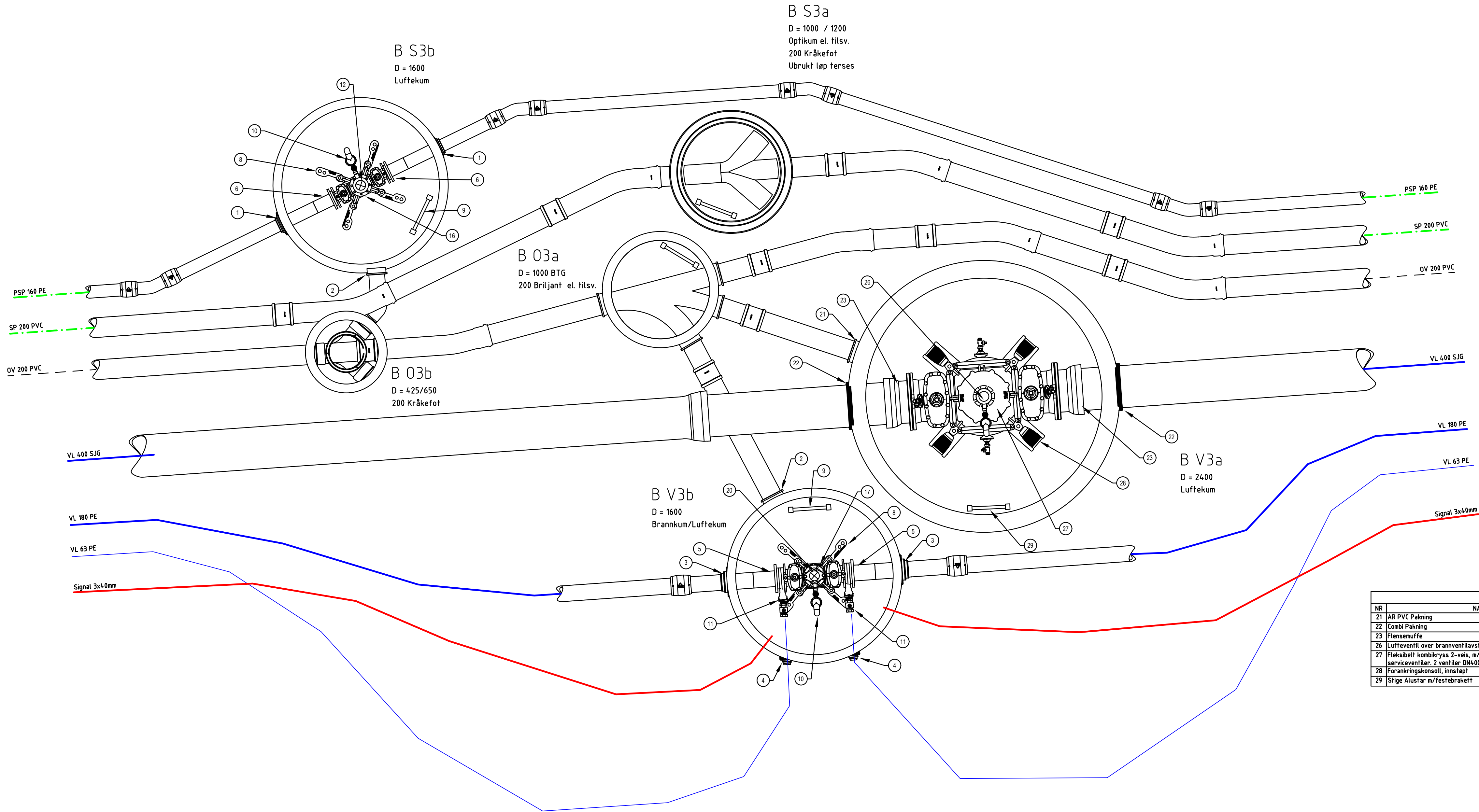


B S3b				
NR	NAVN	MAT.	DM.	ANT.
1	Combi Pakning	Gummi	DN150	2
2	AR PVC Pakning	Gummi	DN160	1
6	PE 160 krage m/DN150 varmgalv. flenseboring PN10 påsveist 1,5 m PE 160 rørstuss	SJG	DN150/160	2
8	Forankringskonsoll, innstøpt	SJG	DN150	1
9	Stige Alustar m/festebrakett	SJG	DN100	1
10	Mellomring med ventil og luffeløkke, mellom armatur og blindfiens	SJG	DN100	1
16	Flexibelt kombikryss 2-veis, m/ brannventil-avstikker og serviceventiler. 2 ventiler DN150.	SJG	DN150	1
12	Blindfiens	SJG	DN100	1



B V3b				
NR	NAVN	MAT.	DM.	ANT.
2	AR PVC Pakning	Gummi	DN160	1
3	Combi Pakning	Gummi	DN180	2
4	Combi Pakning	Gummi	DN63	2
5	PE 180 krage m/DN150 varmgalv. flenseboring PN10 påsveist 1,5 m PE 180 rørstuss	SJG	DN150/180	2
8	Forankringskonsoll, innstøpt	SJG	DN150	1
9	Stige Alustar m/festebrakett	SJG	DN100	1
10	Mellomring med ventil og luffeløkke, mellom armatur og brannventil	SJG	DN100	1
11	Mellomring med gjengefritt uttak og ventil for DN63	SJG	DN150	2
17	Flexibelt kombikryss 2-veis, m/ brannventil-avstikker og serviceventiler. 2 ventiler DN150.	SJG	DN150	1
20	Brannventil	SJG	DN100	1

Rev.	Dato	Endring	Tegn.	Konf.	Godkjent
Kinn Kommune			Tegning:	Status:	
VA Selhaugvegen - Havikbotnen			A. Budde	Anbud	
Kumskisser			Konferert:	Prosjektansv.:	
Kumgruppe B3			O.Mythe	O. Mythe	
			Dato:	Målestokk:	
			20/02/2026	A1 : 1:25	
			Prosj. nr.:	Høydedatum:	
			14.01.04.0.02	NN 2000	
			Tegn. nr.	Rev.	
				H203	